



Eternit

CEDRAL

KLASIKA AGRO

GOTIKA BANGA

BANGUOTI LAKŠTAI



Atsparumas
ugniui



Netrukdo skliti
radijo bangoms



Nesudėtingas
montavimas



Atsparumas
šarmams ir rūgštims



Ekologiška
gamyba



Atvirumas difuzijai,
savaiminė drėgmės
reguliacija



Iлгаamžiškumas

BANGUOTI LAKŠTAI

Banguoti lakštai – tai saugi beasbestinė stogo danga, gaminama iš cemento, kalkakmenio, celiuliozės, vandens bei asbestą pakeitusio PVA pluošto. Pluoštinis cementas pasižymi puikiais atsparumo aplinkos poveikiui bei patvarumo rodikliais, tad stogo danga tarnaus ilgai, nereikalaus priežiūros ir atrodys estetiškai. Pluoštinis cementas yra vertinamas dėl cheminio neutralumo – į aplinką neišskiria jokių cheminių medžiagų ir nesąveikauja su kitomis kenksmingomis medžiagomis. Be to, pats gamybos procesas ekologiškas – gaminant pluoštinį cementą nelieka jokių antrinių žaliavų.

Banguoti lakštai yra gaminami vienintelėje tokios stogo dangos gamykloje Baltijos šalyse Naujojoje Akmenėje jau daugiau nei 20 metų.



Pasitikėdami savo produkcija, mes suteikiame net 30 metų garantiją.



Banguotų lakštų montavimui nereikalingi specialūs įrankiai ir specifinės žinios.



Nežymus trukdymas radijo bangų sklidimui. Banguoti lakštai nekelia triukšmo krušos ar liūties metu.



„Eternit Baltic“ banguoti lakštai yra nedegūs (A1 degumo klasė).



Banguoti lakštai yra difuziški. Tai ypatingai pagerina stogo konstrukcijos vėdinimą ir ilgaamžiškumą.



Yra atsparūs rūgštims ir šarmams.



„Eternit Baltic“ banguotų lakštų gamybos metu į aplinką neišskiriamos kenksmingos medžiagos.

30 metų
garantija

Pagaminta
Lietuvoje

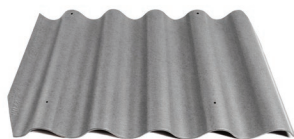
Be
asbesto

Paprastas ir greitas
montavimas

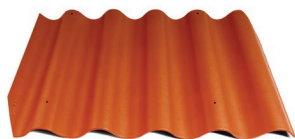
CurtCoat® dažymo
technologija



STANDARTINIŲ SPALVŲ ASORTIMENTAS



L00 Nedažyta



L11 Klasikinė raudona



L12 Tamsiai raudona



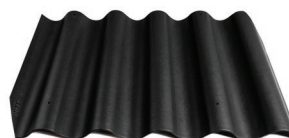
L21 Ruda



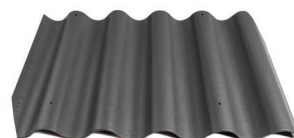
L22 Vyšnių



L31 Žalia



L91 Juoda



L92 Grafito

Produktas	L 00 Nedažyta	L 11 K. raudona	L 12 T. raudona	L 21 Ruda	L 22 Vyšninė	L 31 Žalia	L 91 Juoda	L 92 Grafito
GOTIKA	+	+	+	+	+	+	+	+
BANGA	+	+	+	+	+	+	+	+
KLASIKA	+	+	+	+	+	+	+	+
AGRO L	+	+	+	+	+	+	+	-*
AGRO XL	+	+	+	+	+	+	+	-*

*Standartiniai gaminiai pristatomi iki 6 d.d.,
nestandartiniai iki 14 d.d.

„+“ - Standartinė spalva
„-“ - Nestandartinė spalva

SPECIALI DAŽYMO TECHNOLOGIJA

Subrandinti lakštai prieš padengimą dažais yra nuvalomi, įkaitinami iki tam tikros temperatūros. Lakšto poros prasiplečia ir į jas šepetiais įtrinami dažai. Po to lakštai yra džiovinami, kad susiformuotų pirma dažų plėvelė ir jie būtų paruošti „užuolaidiniam“ dažymui.

Užuolaidinio dažymo metu lakštas užliejamas vientisa dažų srove. Taip sukuriamas lygus paviršius ir po džiovinimo susidaro dažų plėvelė. Tai užtikrina banguotų lakštų padengimo ilgaamžiškumą ir atsparumą.



GOTIKA

Elegantiškas čerpinio stiliaus stogas

Kiekvienas nori, kad jo namas būtų išskirtinis, o kiemas – tvarkingas ir patrauklus. Namų eksterjeras turi būti išpildomas ne tik remiantis bendromis estetikos nuostatomis, bet ir atsižvelgiant į aplinką supančios gamtos formas bei linijas.

„Gotika“ – tai mažiausio ilgio lakštai, dėl savo matmenų sukuriantys išskirtinį stogo vaizdą, artimą čerpinio stiliaus stogui. Čerpės nuo senų laikų tapatinamos su solidumu ir išlaikyta elegancija. Čerpės priskiriamos prie klasikinių stogo dangų, todėl šia stogo danga galima dengti tiek tradicinio, tiek modernaus namo stogą.

„Gotika“ siūlo platų klasikinių spalvų banguotų lakštų asortimentą, kuris leis nesudėtingai ir skoningai dekoruoti namo eksterjerą. Klasikinės spalvos neatitraukia žvilgsnio nuo kitų namo elementų faktūrų, pabrėžia jų spalvų unikalumą ir padeda joms atsiskleisti, išlaiko medžiagų taurumą.

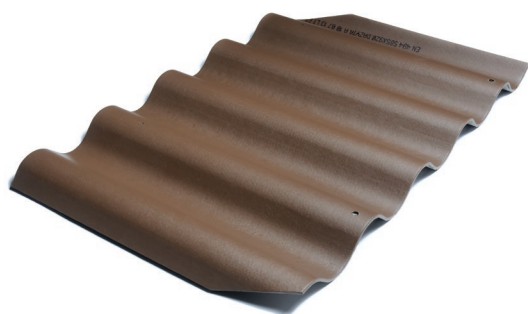
Norint įrengti čerpinio stiliaus stogą, reikia įvertinti namo konstrukcijų tvirtumą, kuris dažnu atveju padidina ir stogo įrengimo išlaidas. „Gotika“ banguoti lakštai visumoje yra pigesnis pasirinkimas už keramines čerpes – šie lakštai yra mažiausi rinkoje, todėl norint įrengti stogą su šia stogo danga nereikia papildomai investuoti į namo konstrukcijų sutvirtinimą.

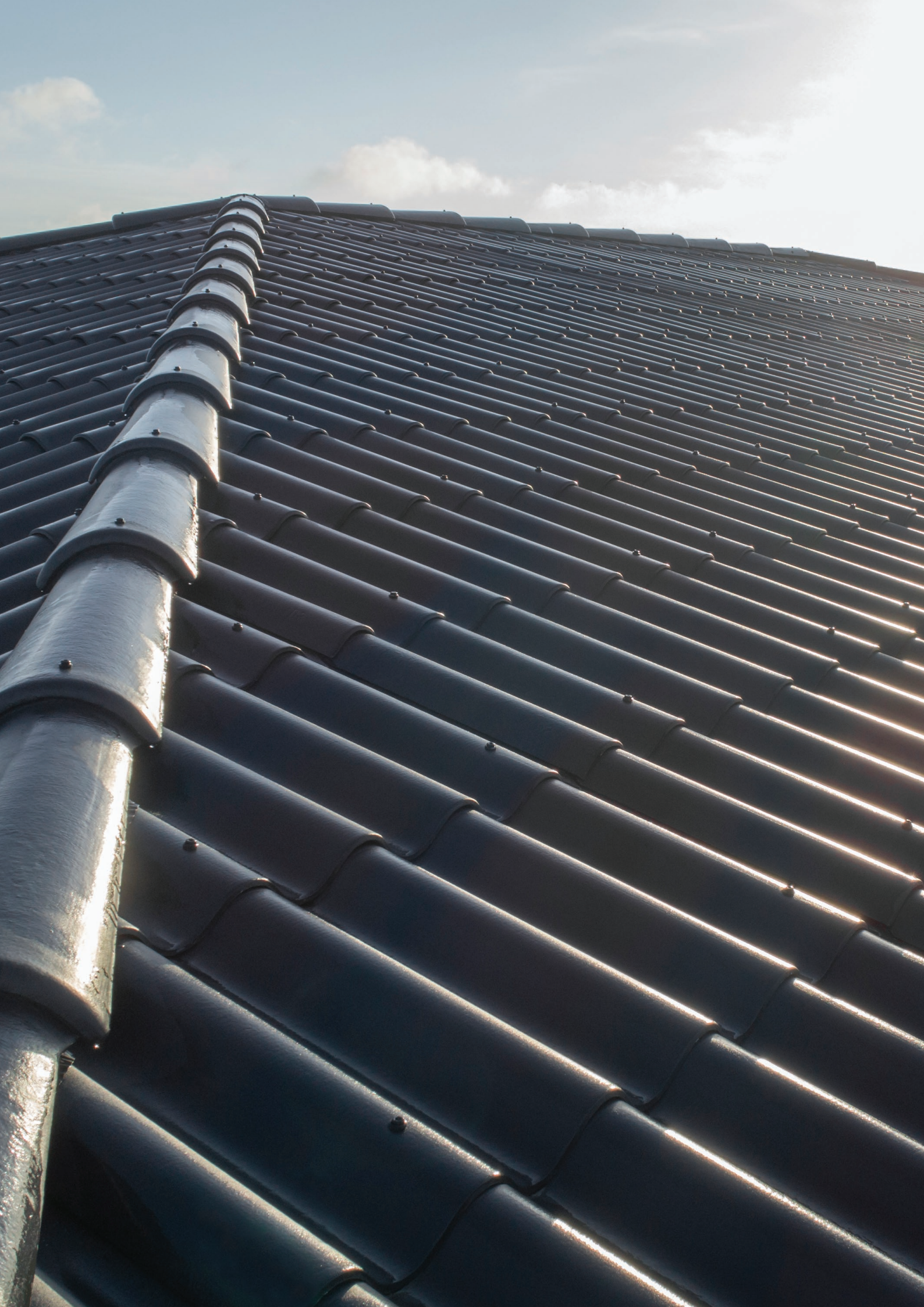
PRIVALUMAI

- Lakštai yra pilnai paruošti montavimui. Dėl nupjautų kampų ir pragręžtų skylių, lakštų montavimas yra greitas ir nesudėtingas, o juos pakelti ir montuoti gali vienas žmogus. Taip sutaupomos išlaidos, skirtos montavimui.
- Mažesni lakštai ir aukštos, plačios bangos sukuria estetišką stogo vaizdą, artimą čerpinio stiliaus stogui.
- Aukštos bangos daro šiuos lakštus tvirtais ir atspariais. „Gotika“ lakštų bangos yra 51 mm aukščio ir lyginant su standartinio profilio lakštais, 11 mm aukštesni. Kuo aukštesnė banga, tuo didesnes apkrovas atlaiko pats lakštas. Tai labai svarbu Lietuvos klimatui, kuriam būdingos šaltos žiemos su iškrintančiu dideliu sniego kiekiu. Be to, prireikus užlipti ant stogo, nelieka baimės, jog įlūšite. Tai ypač naudinga stogo remonto atveju.
- Rankų darbo, išlenktų formų, originalios stogo detalės sukuria estetiškumą ir vientisumo vaizdą, todėl stogas atrodys išbaigtas, prabangus ir originalus. Su pluoštinio cemento stogo detalėmis stogą sukomplektuoti bus itin paprasta.
- Dėl giluminio ir tolygaus dažymo technologijos CurtCoat® panaudojimo gamybos procese, lakštai nudažomi itin kokybiškai – sukuriama lygus dažų paviršius, kuris užtikrina lakštų padengimo ilgaamžiškumą ir atsparumą.
- Banguotiems lakštams nudažyti naudojami specialūs difuziški dažai, kurie leidžia stogui kvėpuoti. Naudojant šiuos dažus, nesukuriama šiltnamio efektas pastato viduje, todėl nesikaupia kondensatas. Taip apsaugomos namo konstrukcijos, apšiltinimo sluoksnis nuo sudrėkimo, o pastato viduje nesiveisia pelėsis.

Matmenys	920x585 mm
Storis	6,0±0,6 mm
Svoris	6,7±0,5 kg
Naudingas plotis	873 mm
Naudingas ilgis	460 mm
Naudingas plotas	0,4 m ² /vnt.
Tvirtinimo grebėstų skaičius vienam lakštui atremti	2 vnt.
Vidutinės lakštų sąnaudos 1 m² stogo	2,5 vnt.
Vidutinės sraigtų sąnaudos 1 m² stogo	4,9 vnt.
Kiekis ant padėklo	300 vnt.

Naudingas plotis ir ilgis parodo, kiek vienas lakštas uždengia stogo pločio vertikaliai ir ilgio horizontaliai.





BANGA

Praktiškas, estetiškas, optimalus stogo sprendimas

„Banga“ - modernūs lakštai, kuriuos sumontavus išgaunamas europietiškas stogo dizainas. Šių lakštų unikalumą dar labiau pabrėžia išlenktų formų rankų darbo, originalios detalės, atkartojančios lakštų bangas. Aukštų bangų reljefas stogui suteikia elegantiškumo ir tvarkingumo įspūdį.

„Banga“ yra populiariausias stogo sprendimas, dėl optimalaus kainos ir estetikos santykio. Šie lakštai didesni, nei „Gotika“, todėl sutrumpėja stogo dengimo laikas, sumažėja stogo priedų bei pačių lakštų kiekis tam pačiam plotui uždengti, tačiau neprarandamas išskirtinio ir estetiško vaizdo pojūtis.

Dėl nupjautų kampų ir pragręžtų skylių, lakštų montavimas yra greitas ir nesudėtingas. Kadangi „Banga“ lakštai yra nedidelių matmenų ir sąlyginai nesunkūs, todėl laikantis montavimo rekomendacijų šią stogo dangą gali sumontuoti vienas žmogus.



PRIVALUMAI

- Lakštai yra pilnai paruošti montavimui. Dėl nupjautų kampų ir pragręžtų skylių, lakštų montavimas yra greitas ir nesudėtingas, o juos pakelti ir montuoti gali vienas žmogus. Taip sutaupomos išlaidos, skirtos montavimui.
- Mažesni lakštai ir aukštos, plačios bangos sukuria estetišką stogo vaizdą, artimą čerpinio stiliaus stogui.
- Aukštos bangos daro šiuos lakštus tvirtais ir atspariais. „Banga“ lakštų bangos yra 51 mm aukščio ir lyginant su standartinio profilio lakštais, 11 mm aukštesni. Kuo aukštesnė banga, tuo didesnes apkrovas atlaiko pats lakštas. Tai labai svarbu Lietuvos klimatui, kuriam būdingos šaltos žiemos su iškrintančiu dideliu sniego kiekiu. Be to, prireikus užlipti ant stogo, nelieka baimės, jog įlūšite. Tai ypač naudinga stogo remonto atveju.
- Rankų darbo, išlenktų formų, originalios stogo detalės sukuria estetiškumo ir vientisumo vaizdą, todėl stogas atrodys išbaigtas, prabangus ir originalus. Su pluoštinio cemento stogo detalėmis stogą sukomplektuoti bus itin paprasta.
- Dėl giluminio ir tolygaus dažymo technologijos CurtCoat® panaudojimo gamybos procese, lakštai nudažomi itin kokybiškai - sukuriama lygus dažų paviršius, kuris užtikrina lakštų padengimo ilgaamžiškumą ir atsparumą.
- Banguotiems lakštams nudažyti naudojami specialūs difuziški dažai, kurie leidžia stogui kvėpuoti. Naudojant šiuos dažus, nesukuriama šiltnamio efektas pastato viduje, todėl nesikaupia kondensatas. Taip apsaugomos namo konstrukcijos, apšiltinimo sluoksnis nuo sudrėkimo, o pastato viduje nesiveisia pelėsis.

Matmenys	920x875 mm
Storis	6,0±0,6 mm
Svoris	10,2±0,5 kg
Naudingas plotis	873 mm
Naudingas ilgis	750 mm
Naudingas plotas	0,65 m ² /vnt.
Tvirtinimo grebėstų skaičius vienam lakštui atremti	2 vnt.
Vidutinės lakštų sąnaudos 1 m² stogo	1,54 vnt.
Vidutinės sraigčių sąnaudos 1 m² stogo	3,2 vnt.
Kiekis ant padėklo	200 vnt.

Naudingas plotis ir ilgis parodo, kiek vienas lakštas uždengia stogo pločio vertikaliai ir ilgio horizontaliai.

KOMPLEKTUOJANČIOS GOTIKOS IR BANGOS (P75) SERIJOS DETALĖS

Su originaliais „Eternit Baltic“ banguotų lakštų priedais jūsų stogas visada atrodys tvarkingas ir išbaigtas. Kuriant stogo dangos priedus, „Eternit Baltic“ specialistai atsižvelgė į pluoštinio cemento lakštų dizainą, todėl priedai gaminami

išlenktų formų. Taip stogui suteikiamas vientisumo ir estetiškumo įspūdis. Šie priedai gaminami iš tos pačios, pluoštinio cemento, medžiagos, todėl stogas neturės tarpusavyje nederančių elementų ar „svetimkūnių“.



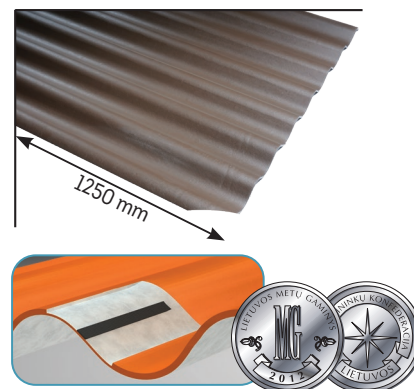
KLASIKA

Mūsų kraštovaizdžio klasika

„Eternit Klasika“ - tai tradicinio profilio banguoti lakštai. Šie lakštai namui suteikia klasikinį vaizdą, todėl jūsų sodyba ar namas visuomet atrodys tvarkinga ir deranti prie supančios aplinkos.

„Eternit Klasika“ turi gamykloje nupjautus kampus, todėl lakštus sumontuoti paprasta, greita ir pigu, o optimalus lakšto dydis leidžia patogiai dengti didelio ploto stogus.

Šio profilio lakštus „Eternit Baltic“ gamina jau daugiau nei 20 metų, todėl pasirinkę juos neapsiriksite. Tai saugus ir patikimas sprendimas, ypač tinkantis senų pastatų renovacijai, nes nereikia keisti stogo konstruktyvo ir grebėstų.



PRIVALUMAI

- Dėl nupjautų kampų, lakštų montavimas yra greitas ir nesudėtingas.
- „Eternit Baltic“ vieninteliai, iš banguotų lakštų gamintojų, suteikia net 30 m. garantiją lakštams.
- Esame vietinis gamintojas, arti jūsų. Banguoti lakštai yra gaminami vienintelėje tokios stogo dangos gamykloje Baltijos šalyse Naujojoje Akmenėje jau daugiau nei 20 metų.
- Gaminant „Eternit Klasika“, naudojama saugumo technologija Safety Strips®. Specialios saugumo juostelės užtikrina, kad darbas ant stogo bus saugus.
- Su originaliomis rankų darbo detalėmis stogas atrodys vientisas ir išbaigtas. Šie priedai gaminami iš tos pačios, pluoštinio cemento, medžiagos, todėl stogas neturės tarpusavyje nederančių elementų ar „svetimkūnių“.
- Dėl giluminio ir tolygaus dažymo technologijos CurtCoat® panaudojimo gamybos procese, lakštai nudažomi itin kokybiškai - sukuriama lygus dažų paviršius, kuris užtikrina lakštų padengimo ilgaamžiškumą ir atsparumą.
- Banguotiems lakštams nudažyti naudojami specialūs difuziški dažai, kurie leidžia stogui kvėpuoti. Naudojant šiuos dažus, nesukuriamas šiltnamio efektas pastato viduje, todėl nesikaupia kondensatas. Taip apsaugomos namo konstrukcijos, apšiltinimo sluoksnis nuo sudrėkimo.

Matmenys	1130x1250 mm
Storis	6,0±0,6 mm
Svoris	17,5±0,5 kg
Naudingas plotis	1050 mm
Naudingas ilgis	1100 mm
Naudingas plotas	1,15 m ² /vnt.
Tvirtinimo grebėstų skaičius vienam lakštui atremti	2 vnt.*
Vidutinės lakštų sąnaudos 1 m² stogo	0,87 vnt.
Vidutinės sraigčių sąnaudos 1 m² stogo	2,7 vnt.
Kiekis ant padėklo	100 vnt.

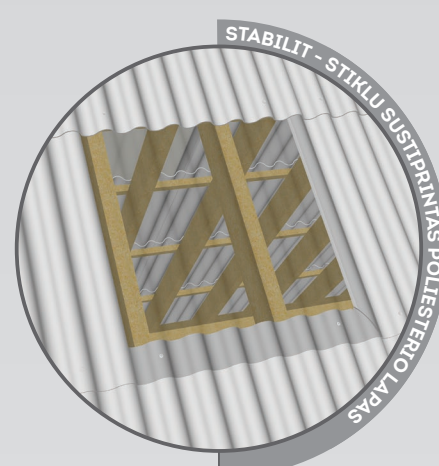
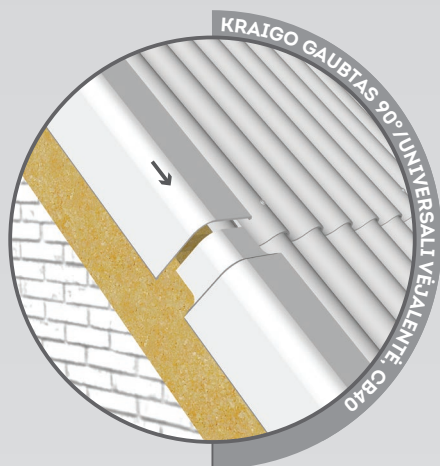
* rekomenduojama papildomai naudoti dar vieną grebėstą lakštui atremti.

Naudingas plotis ir ilgis parodo, kiek vienas lakštas uždengia stogo pločio vertikaliai ir ilgio horizontaliai.

KOMPLEKTUOJANČIOS KLASIKA IR AGRO (CB40) SERIJOS DETALĖS

Universali originalių stogo priedų sistema - itin paprasta ir greita.

Stogo nuolydis	Kraigo detalė
nuo 20° iki 27°	Kraigo gaubtas 135°, CB40
nuo 27° iki 35°	Kraigo gaubtas 120°, CB40
nuo 35° iki 40°	Kraigo gaubtas 105°, CB40
nuo 40° iki 45°	Kraigo gaubtas 90°/universali vėjalentė, CB40



AGRO

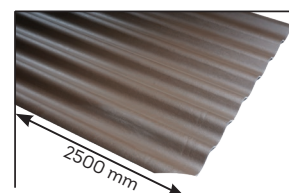
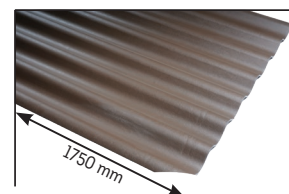
Užtikrintas pasirinkimas kiekvienam ūkiui

UAB „Eternit Baltic“ pluoštinio cemento banguoti lakštai „Eternit Agro“ skirti ūkininkams, kurie ieško saugios ir patikimos stogo dangos, pritaikytos jų ūkio šakai ir sudarančios gerą mikroklimatą gyvūnams bei sandėliuojamai produkcijai.

PRIVALUMAI

- Gaminant „Eternit Agro“ lakštus, naudojama saugumo technologija Safety Strips®. Specialios saugumo juostelės užtikrina, kad darbas ant stogo bus saugus.
- Lakštai atsparūs cheminiam poveikiui, rūgštims, šarmams ir agresyviai aplinkai, kas labai svarbu įrengiant fermas.
- Su originaliomis rankų darbo detalėmis stogas atrodys vientisas ir išbaigtas. Šie priedai gaminami iš tos pačios, pluoštinio cemento, medžiagos, todėl stogas neturės tarpusavyje nederančių elementų ar „svetimkūnių“.
- Dėl giluminio ir tolygaus dažymo technologijos CurtCoat® panaudojimo gamybos procese, lakštai nudažomi itin kokybiškai - sukuriama lygus dažų paviršius, kuris užtikrina lakštų padengimo ilgaamžiškumą ir atsparumą.
- Banguotiems lakštams nudažyti naudojami specialūs difuziški dažai, kurie leidžia stogui kvėpuoti. Naudojant šiuos dažus, nesukuriamas šiltnamio efektas pastato viduje, todėl nesikaupia kondensatas. Taip apsaugomas namo konstrukcijos, apšiltinimo sluoksnis nuo sudrėkimo.

	L	XL
Matmenys	1130x1750 mm	1130x2500 mm
Storis	6,0±0,6 mm	6,0±0,6 mm
Svoris	25,0±1 kg	35,87±1 kg
Naudingas plotis	1050 mm	1050 mm
Naudingas ilgis	1600 mm	2350 mm
Naudingas plotas	1,68 m ² /vnt.	2,46m ² /vnt.
Tvirtinimo grebėstų skaičius vienam lakštui atremti	3 vnt.	4 vnt.
Vidutinės lakštų sąnaudos 1 m² stogo	0,6 vnt.	0,4 vnt.
Vidutinės sraigčių sąnaudos 1 m² stogo	nuo 1,2 vnt.	nuo 1,7 vnt.
Kiekis ant padėklo	100 vnt.	70 vnt.

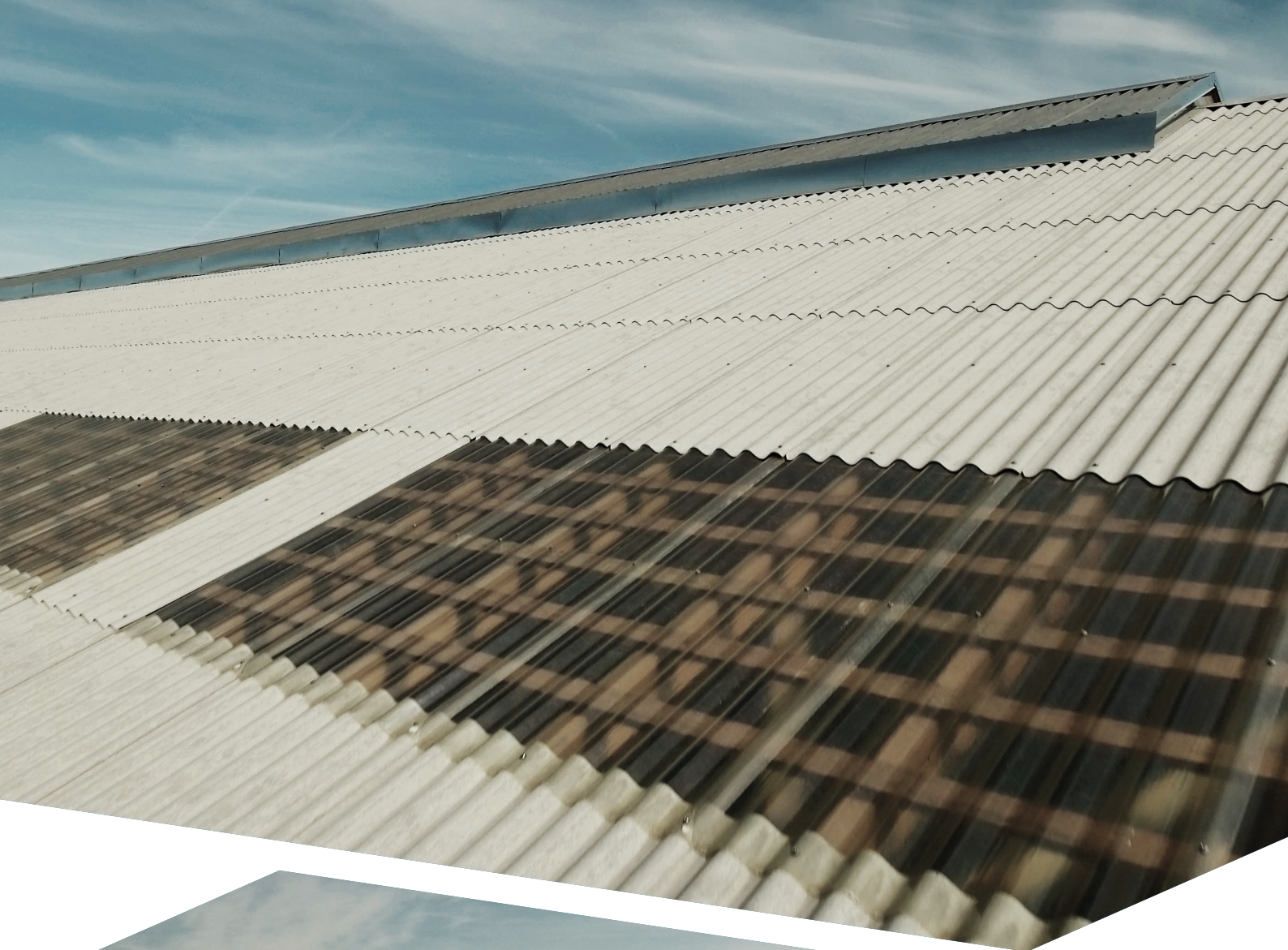


„Stabilit“ stiklu sustiprinti palieterio lakštai yra pritaikyti komplektavimui kartu su aštuonbangiais lakštais. Stiklo pluoštu sutvirtinti, plastiko lakštai pasižymi itin geru storio ir stiprumo santykiu. Skaidrūs lakštai montuojami taip pat, kaip ir banguoti lakštai. Tad jų uždengimas yra nesudėtingas ir greitas.

STABILIT - „ETERNIT AGRO“ LAKŠTAMS

Storis	1 mm
Lakšto plotis	1130 mm
Lakšto ilgis	1750 arba 2500 mm
Svoris	3,67 kg arba 5,25 kg
Šilumos perdavimo koeficientas	K=ca. 5 Kcal/m ² h°C
Skaidrumas	76%
Gaisringumo klasė	EN 135





„ETERNIT BALTIC 120“ DIFUZINĖ STOGO MEMBRANA

„ETERNIT BALTIC“
SRAIGTAI

„ETERNIT BALTIC“
SRAIGTAI

UŽTVARA NUO PAUKŠČIŲ

SNIEGO LAIKIKLIS -
SMULKINTUVAS

KAMINO SANDARINIMO
JUOSTA (EPDM)

CEMENTINĖS DAILYLENTĖS
„CEDRAL“

VĒDINAMA KRAIGO
JUOSTA

ĮLAJA,
ALIUMINĖ

POROLONINĖ
ĮLAJOS TARPINĖ

VENTILIACINIS KAMINĖLIS

VĒDINIMO GAUBTELIS
PENKIABANGIAMS LAKŠTAMS

SANDARINIMO VIRVĖ

REMONTINIAI DAŽAI

DAILESNI STOGAI – GRAŽESNĖ LIETUVA

Stogas – tai labiausiai pastebima pastato dalis. Dažniausiai būtent stogas pabrėžia kitų namo elementų unikalumą ir padeda jiems atsiskleisti. Originalios, rankų darbo „Eternit Baltic“ pluoštinio cemento detalės pritaikytos prie banguotų lakštų bangų formos, todėl stogas atrodo išbaigtas, suteikiant jam į akis nekrentantį, tačiau pakankamai ryškų, namo vaizdą.

GERA KOMPLEKTACIJA – SAUGESNI STOGAI

Pagrindinė stogo funkcija – apsauga. Tinkamai sumontavus stogo dangą, ji ne tik apsaugos patį pastatą, jo konstrukcijas nuo puvimo, bet ir šilumos izoliacinės medžiagos sluoksnį nuo efektyvumo sumažėjimo. Teisingas stogo sukomplektavimas, pritaikant visus priedus, apsaugos ne tik pastato savininkus, bet ir jų turta, kintant oro sąlygoms. Tokie stogo priedai, kaip sniego laikikliai-smulkintuvai, yra labai svarbūs norint išvengti nelaimės, nes užtikrina jog žiemos metu ant automobilio ar pačio žmogaus neužgriūtų sniego nuošliauža.

ILGAAMŽIS STOGAS

Stogo ilgaamžiškumas priklauso ne tik nuo pačios stogo dangos, bet ir nuo stogo konstrukcijos, šilumos izoliacinio sluoksnio ir kitų stogo priedų. Apsaugodami šiuos pastato elementus, stogas tarnaus ne vieną dešimtį metų. Medinių grebėstų ilgaamžiškumą užtikrina tinkama stogo ventilacija ir gera difuzinė plėvelė. Tinkamai nevedinant stogo, mediena ir šiltinamoji medžiaga nebeatliks savo funkcijos, praras savybes, dėl kurių buvo sumontuotos. Ir tai tik vienas pavyzdys, kodėl stogo priedai svarbūs ilgaamžiškumui.

APRAŠYMAS

Skirta apšiltintiems stogams. Ji užtikrina drėgmės išgaravimą iš stogo konstrukcijos ir vandens nepatekimą atgal.

Skirti tvirtinti banguotus lakštus prie grebėstų.

Skirti tvirtinti banguotus lakštus prie grebėstų.

Užtvara nuo paukščių apsaugos stogo konstrukciją ir apšiltinimo medžiagą nuo vabzdžių ir paukščių.

Stabdo/smulkina sniego nuošliaužas.

Lipni kamino sandarinimo EPDM juosta skirta kamino, stogo liuko, stoglangių sandarinimui.

Skirtos namo fasadui, tačiau vis labiau populiarėja, kaip medžiaga stogo pakalimui.

Apsaugo stogo šlaitą nuo sniego, lietaus, drėgmės, dulkių ir purvo patekimo, užtikrina stogo šlaitų šiltinimo sluoksnių ir dangos vėdinimą.

Tai profiliuota stogo įlaja, skirta dviejų stogo plokštumų apjungimui. Įlaja yra papildomai skersai profiliuota, siekiant užtikrinti geresnį vandens drenažą stogo plote.

Skirtas įlajos sujungimo su stogo danga sandarinimui, gerai prisitaiko prie stogo dangos formos. Pastaba: Ši tarpinė naudojama tik kartu su aliumine įlaja. 1 aliuminei įlajai reikės 4 vnt. poroloninių tarpinių.

Skirtas P75 profilio banguotų lakštų stogams su nuolydžiu nuo 5° iki 45°. Naudojamas drėgno oro ventiliavimui iš negyvenamų ir gyvenamų patalpų.

Ventiliacinis kaminėlis naudojamas papildomam stogo vėdinimui. Kartu su kaminėliu gausite tvirtinimo elementus ir sandarinimo juosta, dėl to jau nebereikės rūpintis papildomų priedų pirkimu.

Skirta sandarinti sandūras tarp originalių detalių (kraigų). Tarp lakštų esant mažo nuolydžio stogams iki 15 laipsnių.

Šiais dažais dažomi banguotų lakštų nupjauti galai arba jais atnaujinama sena stogo danga, dengta banguotais lakštais.

PRIVALUMAI

- Itin geras garų laidumas. SD rodiklis – 0,02.
- Užtikrinamas atsparumas tempimams.
- Išlaiko sausą stogą, išvengiama stogo konstrukcijos puvinimo, šilumos izoliacinės medžiagos efektyvumo sumažėjimo.

- Pagaminti iš cinkuoto plieno, kuris užtikrina ilgaamžiškumą.
- EPDM tarpinė užtikrina vandens neprasiskverbimą pro sujungimo vietą.
- Sraigčiai turi gręžtuką, todėl jį įsukti – lengviau.
- Sraigtų storis 6 mm, todėl tvirtesni už kitus rinkoje esančius sraigčius.

- Nereikia prieš tai išgręžti skylių.
- EPDM tarpinė užtikrina vandens neprasiskverbimą pro sujungimo vietą.
- Taupo laiką ir darbo sąnaudas.

- Greitas ir paprastas montavimas.
- Atsparus mechaniniam poveikiui.
- Stogo konstrukcija ir apšiltinimo medžiagos apsaugomos nuo paukščių patekimo po stogo dangą į konstruktyvą.

- Greitas ir paprastas montavimas.
- Atsparus mechaniniam poveikiui.
- Apsaugotas nuo rūdžių, nes pagamintas iš cinkuoto metalo ir padengtas poliferiniais dažais.

- Apsaugo problematiškiausių zoną aplink kaminą nuo vandens patekimo.
- Atsparumas vandeniui, UV spinduliams.
- Nepraranda elastingumo, veikiant atmosferos pokyčiams.

- Platus spalvų pasirinkimas.
- Nesamanoja, nepūva, nebijo drėgmės, nedega.
- 10 metų garantija spalvai.
- Lengva apdirbti ir montuoti.

- Didelis vėdinimo plotas.
- Atspari UV spinduliams.
- Greitas ir nesudėtingas montavimas.

- Lengvas ir paprastas montavimas.
- Atsparumas atmosferos poveikiui.
- Estetiškumas.

- Greitas ir paprastas montavimas.
- Apsauga nuo sniego, lietaus, drėgmės, dulkių, purvo.
- Elastingumas ir struktūra užtikrina efektyvų suspaudimą.
- Lipnus paviršius pagreitins montavimą.

- Atsparumas UV spinduliams.
- Universalumas.
- Greitas ir paprastas montavimas.

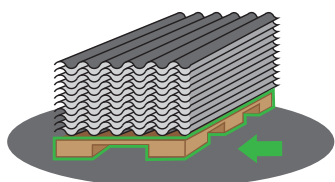
- Greitas montavimas.
- Padidintas stogo konstrukcijos vėdinimas.
- Tinka „Gotika“ ir „Banga“ lakštams.

- Greitas montavimas.
- Apsaugo mažo nuolydžio stogus nuo vandens patekimo į konstruktyvą.

- Stogo detalių nupjautoms vietoms suteikiamas estetiškas vientisumas ir apsauga nuo išorinio poveikio.

FIBROCEMENTINIŲ BANGUOTŲ LAKŠTŲ IR JUNGIAMŲJŲ DETALIŲ SANDĖLIAVIMO IR TRANSPORTAVIMO TAISYKLĖS

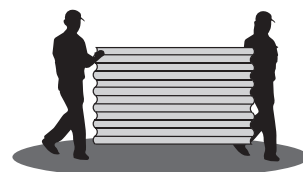
1. UAB „Eternit Baltic“ pagamintus fibrocementinius banguotus lakštus ir jungiamąsias detales (toliau – gaminiai) reikia sandėliuoti sausose, vėdinamose patalpose ant tam skirtų medinių padėklų pagal lakštų profilį ir spalvą. Draudžiama dažytus gaminius sandėliuoti lauke (po atviru dangumi), kur tiesiogiai veikia atmosferiniai poveikiai.



2. Nedažyti gaminiai, esant poreikiui, gali būti sandėliuojami lauke, tačiau būtina užtikrinti jų apsaugą nuo lietaus.



3. Išpakuotų gaminių negalima sandėliuoti šalia chemikalų. Pakuotei sušlapus, ją reikia išardyti ir gaminius sudėti taip, kad jie galėtų gerai išdžiūti.



4. Perkraunant išpakuotus gaminius, reikia saugoti dažytą paviršių: reikia gaminių nemėtyti, nestumti ir netraukti, paimant gaminius iš įpakavimo. Tarp banguotų lakštų reikia kloti apsauginę polietileno plėvelę. Ilgesnius nei 1 metro lakštus, kraunant rankomis, juos reikia imti už dviejų kampų iš ilgio iš abiejų pusių.
5. Draudžiama gaminius krauti daugiau nei dviem aukštais.
6. Kraunant gaminius kranu, draudžiama naudoti krovimo lynus.
7. Transportuojant gaminius, jie turi būti supakuoti taip, kad nenuslystų nuo padėklo.
8. Pjaustant ar gręžiant banguotus lakštus, dulkes reikia valyti tik sausa šluoste.



Stogo apdailos sprendimai

STOGO PAKALA

Stogo pakala arba pakalimas – tai stogo apatinės dalies padengimas apdailine medžiaga.

Pakala apsaugo stogo konstrukciją nuo aplinkos poveikio, paukščių bei vabzdžių patekimo, bet svarbiausia jos funkcija – estetika. Ji „įrėmina“ pastato stogą, išryškindama jo dailumą. Įrengiant ir prižiūrint pakalą, susiduriama su tokiomis pagrindinėmis problemomis:

- Pakala yra aukštai ir sunkiai prieinamos vietose, tad priežiūra yra sudėtinga. Atnaujinimui ir valymui reikalingos aukštos kopėčios.
- Netinkamai pasirinkta medžiaga greitai praranda estetinį vaizdą. Medines dailylentes periodiškai reikia perdažyti.

Renkantis medžiagas pakalos apdailai, svarbu atkreipti dėmesį į jų ilgaamžiškumą, patvarumą bei atsparumą vandeniui ir šalčiui.



✓ Neblunkanti spalva

✓ Nereikalaujanti priežiūros

✓ Lengvai montuojama

Stogo pakalai rekomenduojame naudoti cementines dailylentes „Cedral“, nes:

- Jos lengvai apdirbamos ir nesudėtingai montuojamos, todėl dailylentes itin patogu priderinti prie bet kokio pakalimo pločio, fasado ar interjero kūrybinio sprendimo.
- „Cedral“ turi dailią medžio faktūrą. Iškilus dailylentės paviršiaus reljefas sukuria natūralumo suteikiančius šešėlius.
- Ši pakalos medžiaga yra atspari aplinkos poveikiui, ugniai, nepelija ir nepūna, jos nereikia dažnai perdažinėti.

Daugiau apie „Cedral“ dailylentes: www.cedral.lt

KAMINO SPRENDIMAS

Kaminas namui yra ne mažiau svarbi detalė nei pats stogas. Jis yra aukščiausia namo dalis, dėl to – labiausiai matomas, o jo apdaila vertinama iš pirmo žvilgsnio. Nuo kamino apdailos priklauso ar jis gadins namo išvaizdą, ar kaip tik papuoš. Visų pirma, patariama rinktis spalvas, kurios derintųsi su namo stogu ir fasadu. Antras žingsnis – pasirinkti medžiagas, kurios būtų ilgaamžės, nedegios ir atsparios karščiui.

Plokštelės „Cedral“, kaip ir banguoti lakštai, gaminamos iš pluoštinio cemento. „Cedral“ plokštelių gamybos metu pluoštinis cementas yra supresuojamas, dėl to plokštelių tankis yra didesnis nei lakštų. Produktas pasižymi ilgaamžiškumu bei vertinamas dėl sukuriama unikalaus reljefo. Danga itin patikima ir atrodo dailiai. Dėl vizualaus panašumo, šią dangą dažnai apibūdina kaip žvyną. Kaminai, apdailinti cementinėmis plokštelėmis „Cedral“, atrodo optiškai mažesni ir derantys prie viso namo stogo.

Daugiau apie „Cedral“ plokšteles: www.cedral.lt



CEDRAL
Eternit

+370 616 22000
info@eternit.lt
www.eternit.lt www.cedral.lt

UAB „Eternit Baltic“
J. Dalinkevičiaus g. 2H
85118 Naujoji Akmenė, Lietuva

etex inspiring ways
of living