



Gruntai

K436a.It

2020-06

Techninių duomenų lapas



Randdämmstreifen FE

Kompensacinė perimetrinė juosta

Produkto aprašymas

Specialios polistireno ir polietileno juostos FE 8/100 ir FE 10/120. Kita FE 10/120 juostos pusė padengta klijais, tai palengvina ir pagreitina darbą. Juostos yra su specialia polietileno plėvele, skirta vidinio kampo (grindų ir sienos) sandarumui užtikrinti.

Sandėliavimas

Galiojimo terminas neribojamas. Laikyti sausoje ir vėsioje patalpoje.

Kokybės kontrolė

Vykdoma reguliari gamyklos produkcijos kontrolė.

Savybės

- Vidaus darbams.
- Labai gerai izoluoja garsą.
- Stabili.
- Su plėvele, užtikrina vidinio kampo sandarumą.
- Greita ir paprasta montuoti.
- FE 10/120 kompensacinė juosta yra lipni.

Naudojimas

Juosta *Randdämmstreifen FE* naudojama su *Knauf* liejamųjų arba sausųjų grindų sistemomis. Juostos FE 8/100 ar FE 10/120 pasirinkimas priklauso nuo įrengiamų grindų sluoksnio storio ir grindų išilginės deformacijos. Ji tvirtinama prie visų vertikaliųjų statybinių konstrukcijų (pvz., sienų, kolonų), kur reikia atskirti liejamą arba montuojamą grindų dangos sluoksnį. Taip išvengiama kieto kontakto ir užtikrinama gera garso izoliacija (nėra garso sklaidimo tiltelių).

Jei keliama gaisrinės saugos reikalavimai, reikia naudoti mineralinės vatos perimetrinę izoliacinę juostą.

Darbo eiga

Paruošiamieji darbai

Pagrindas turi būti sausas, laikantis apkrovas, lygus, tvirtas, nedulkėtas, be statybinio skiedinio ir kitų montuoti juostas trukdančių sluoksnių bei dalelių. Mūro sienos turi būti nutinkuotos, išdžiūvusios ir švarios.

Montavimas

Ant visų su grindimis besiribojančių konstrukcijų pažymėti būsimų grindų (su grindų apdailos danga) lygį. Perimetrinė izoliacinė juosta tvirtinama ≥ 5 mm aukščiau nei pažymėtas lygis.

Juosta FE 8/100 tvirtinama kabėmis, o juosta FE 10/120 klijuojama.

Montuojant reikia stebėti, kad nesusidarytų bangų. Juostų jungimo vietas sandariai užklijuoti, kad nepatektų liejamo grindų skiedinio (garso sklaidimo tilteliai!).

Pastabos

Šiame techninių duomenų lape nurodoma medžiagos paskirtis ir rekomenduojamas darbų atlikimo būdas, tačiau jis negali pakeisti profesinės darbų vykdytojo patirties. Be pateiktų rekomendacijų, darbus būtina vykdyti vadovaujantis darbų saugos bei higienos taisyklėmis. Gamintojas užtikrina produkto kokybę, tačiau nedaro įtakos jo naudojimui sąlygoms ir būdai. Jeigu kyla abejonų, galima savarankiškai išbandyti produktą ir atlikti bandomuosius darbus. Čia pateikta informacija neatleidžia pirkėjo nuo pareigos patikrinti medžiagos tinkamumą pagal numatytą naudojimo paskirtį.

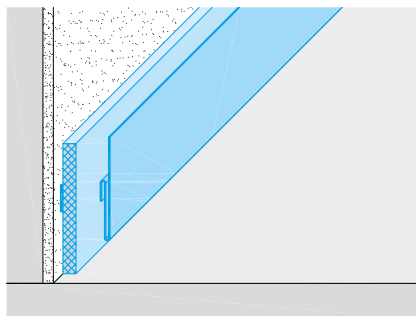
Saugos nurodymai ir atliekų šalinimas

Žr. saugos duomenų lapą.

Kompensacinės juostos FE 10/120 montavimo ypatumai

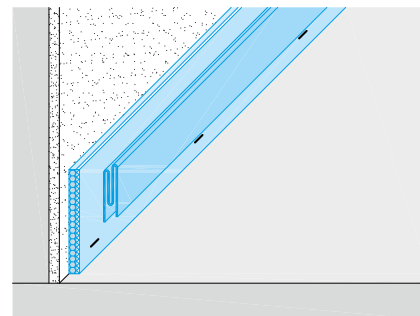
Norint užtikrinti geras lipnumo savybes, svarbu:

- kad pagrindas būtų be dulkių;
- klijuoti stipriai prispaudžiant;
- laikyti juostą sausoje ir normalios temperatūros patalpoje.



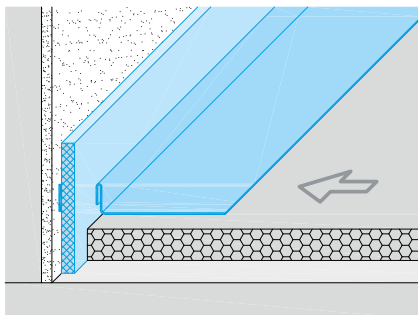
1.1. FE 10/120

Nuimti apsauginę plėvelę nuo lipnios juostos ir gana stipriai prispausti skiriamąją perimetrinę juostą. Pagrindo paviršiuje neturi būti dulkių.



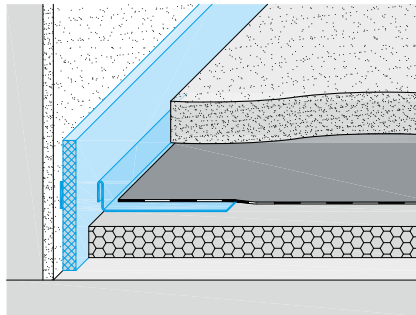
1.2. FE 8/100

Tvirtinti juostą prie sienos kabėmis ≥ 5 mm aukščiau nei pažymėtas grindų lygis. Nepalikti matomų kabų, tvirtinti jas žemiau grindų lygio.



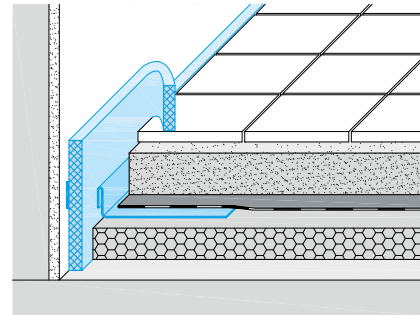
2. FE 10/120 ir FE 8/100

Kloti šilumą izoliuojančias plokštes glaudžiant prie perimetrinės juostos. Ištiesinti sulankstytą polietileninę plėvelę ir kloti ją į vidinį juostos ir plokštės kampą. Jei klojami keli izoliacinių plokščių sluoksniai, plėvelė išskleidžiama ant viršutinio sluoksnio.



3. FE 10/120 ir FE 8/100

Tiesiamas skiriamasis sluoksnis *Schrenzlage*. Stebėti, kad kraštai užklotų perimetrinės juostos vidinio kampo sandarinimo plėvelę ir nebūtų užsiritę. Tada liejamas grindys.



4. FE 10/120 ir FE 8/100

Dėmesio! Nupjauti išsikišusią kompensacinės perimetrinės juostos dalį tik tada, kai bus įrengtas grindų apdailos sluoksnis (pagal DIN 18560-2).

Techniniai duomenys


Pavadinimas	Matavimo vnt.	Matmenys
Randdämmstreifen FE 8/100	mm	8 x 10
Randdämmstreifen FE 10/120	mm	10 x 120

*Techniniai duomenys nustatyti vadovaujantis naujausiais bandymo standartais. Galimi su sąlygomis statybos objekte susiję neatitikimai.
 Šis techninių duomenų lapas pakeičia visus ankstesnius lapus.*

Tiekimo programa

Produktas	Juostos matmenys	Pakuotė ritinys	Kiekis ant padėklo	Produkto numeris	EAN kodas
Randdämmstreifen FE 8/100	8 x 100 mm	40 m	96	00003482	4003982131201
Randdämmstreifen FE 10/120	10 x 120 mm	40 m	96	00003483	4003982131225

Knauf Infocentras
Techninės konsultacijos:

 **+370 5 213 2222**

 **info@knauf.lt**

 **www.knauf.lt**

UAB „Knauf“, Švitrigailos g. 11B, LT-03228 Vilnius, Lietuva

UAB „Knauf“ pasilieka teisę daryti techninius pakeitimus. Garantija suteikiama tik nekintančioms medžiagos savybėms. Medžiagos išėigos, kiekio ir apdorojimo rodikliai – praktiškai išbandžius gauti dydžiai. Jie negali būti taikomi kiekvienam konkrečiam atvejui. Nurodytos reikšmės neatleidžia pardavėjo (pirkėjo) nuo produkto tinkamumo naudoti patikrinimo. Leidinys saugomas autorių teisių. Pakeitimai, pakartotiniai leidimai ir kopijos, taip pat fragmentai galimi tik su UAB „Knauf“ sutikimu.